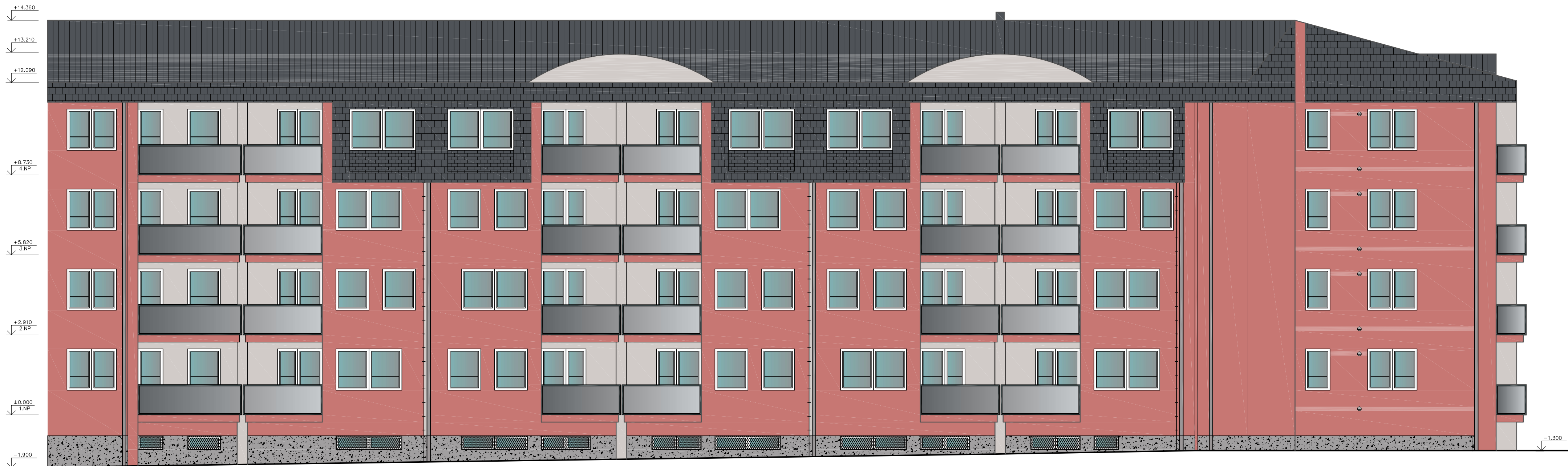


POHLED ZÁPADNÍ



POHLED JIŽNÍ



LEGENDA:

- MALOFORMÁTOVÁ SKLÁDANÁ VLÁKNOCEMENTOVÁ KRYTINA BARVA ŠEDÁ (NAPŘ. CEMBRID DÁNSKÝ OBDELNÍK)
- LEHKÁ STŘEŠNÍ KRYTINA PLECHOVÁ SE STOJATOU DRÁŽKOU BARVA ANTRACIT (NAPŘ. LINDAB CLICK SRP)
- AKRYLÁTOVÁ OMÍTKOVINA Z PŘÍRODNÍHO KAMENIVA, DEZÉN ŽULY ODSTÍN PLATINOVÁ ŠEDÁ (NAPŘ. AMERISTONE T - 215 GRIGIO)
- BAREVNÁ EXTERIÉROVÁ OMÍTKA - BILÁ KÁVA RGB 209/203/200 (NAPŘ. BAUMIT LIFE 0428)
- BAREVNÁ EXTERIÉROVÁ OMÍTKA - TERAKOTOVÁ RGB 209/151/135 (NAPŘ. BAUMIT LIFE 0576)
- ZÁBRADLÍ BALKONY - HLINÍKOVÝ RÁM BARVA ANTRACIT, VÝPLŇ VRSTVENÉ SKLO SMOKE GREY)
- PARAPETY LAKOVANÝ POZINK - BARVA RAL 7036 PLATINOVÉ ŠEDÁ
- OKENNÍ RÁMY, RÁMY DVEŘÍ - PLASTOVÉ BARVA BILÁ
- GARÁŽOVÉ DVEŘE - HLINÍK, OCEL BARVA RAL 7036 PLATINOVÉ ŠEDÁ
- DVÍŘKA, KRABÍČKY, KRYTKY - BARVA RAL 7036 PLATINOVÉ ŠEDÁ OKAPOVÝ SYSTÉM - BARVA RAL 7036 PLATINOVÉ ŠEDÁ

±0,000=PODLAHA 1.NP
D.1.1. Architektonicko-stavební řešení

				PARÉ	
VED.PROJEKTU	ZODP.PROJEKTANT	AUTOR STUDIE	MÍSTO STAVBY	<div>idea atelier projekt</div> <div>S.r.l.o.</div>	
ING.J.KLEKNER	ING.ARCH.Z.MOUŽIŠKOVÁ		Fr.Formana 277/28,278/30 Ostrava-Dubina k.o.Dubina v. Ostravy parcel.č.110/82,110/83		
ZODP.PROJ.SPEC.	PROJEKTANT	KONTROLOVAL	INVESTOR	INVESTICE · DESIGN · ARCHITEKTURA UL.STŘMÁ 12 709 00 OSTRAVA	
	K.GERYCHOVÁ	ING.M.DOSTÁL	Statutární město Ostrava Městský obvod Ostrava-Jih Horní 747/3 700 30 Ostrava-Hrabůvka	FORMÁT 8 x A4	
Revitalizace domů na ul.Fr.Formana č.277/28 a 278/30, Ostrava-Dubina				DATUM 10/ 2024	
				STUPEŇ P.D. DSP,DPS	
				Z.ČÍSLO 2024-111	
POHLED ZÁPADNÍ, JIŽNÍ - BAREVNÉ ŘEŠENÍ				MĚŘITKO 1:100	V.Č. D.1.1.2.3-06